



ЈП СТРЕЖЕВО
Битола

ПРОГРАМА ЗА РАБОТА ЗА 2022 ГОДИНА



БИТОЛА, ДЕКЕМВРИ 2021 ГОДИНА

ПРОГРАМА ЗА РАБОТА ЗА 2022 ГОДИНА

ЈАВНО ПРЕТПРИЈАТИЕ
"СТРЕЖЕВО"
БР. 05-700/1
17.12.2021 ГОД.
БИТОЛА

Изработил:

Раководител на
Сектор за финансии
Ангелевски Љупчо дипл.ек.



Одобрил:

Директор
Методија Граматковски д.е.и.



ПРОГРАМА ЗА РАБОТА

Институција/ Претпријатие/ Организација: ЈП „СТРЕЖЕВО“ - БИТОЛА

Период: 2022 година

Вкупна вредност:	а) Вкупни приходи	233.874.008 денари
	б) Вкупни расходи	467.315.734 денари
	в) Вкупни расходи без амортиз.	198.960.673 денари
	г) Деловен резултат	-233.441.726 денари
	д) Деловен резултат без амортиз.	34.913.336 денари

Вовед

- **Основна дејност:** 36.00 Собирање, обработка и снабдување со вода;
- **Останати дејности:** 35.11 Производство на електрична енергија;
03.12 Риболов во слатководни води;
03.22 Слатководна аквакултура;
56.30 Подготовка и послужување на пијалоци;
93.11 Работа на спортски објекти.

Визија, мисија, цели: Програмата за работа за 2022 година ја дава рамката за реализација на проектите од инвестиционата програма, која е во насока на обезбедување на сигурност и подигнување на квалитетот во снабдувањето со вода на водокорисниците, зголемување на производството на електрична енергија од обновливи извори, како и обезбедување услови и средства на вработените за обавување на работните задачи.

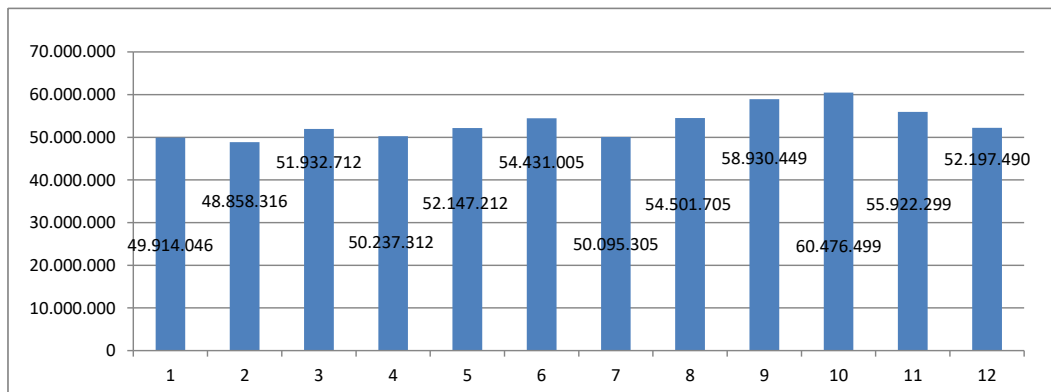
План на активности

- План на активности за 2022 година детално се дадени во Финансискиот план за 2022 година и во Годишната инвестициона програма за 2022 година на ЈП „Стрежево“ – Битола.

Конто	СПЕЦИФИЦИРАНИ РАСХОДИ	I квартал				II квартал				III квартал				IV квартал			
		План 2021	Реализација 2021	Реализација 2020	Реал./ План 2021	План 2021	Реализација 2021	Реализација 2020	Реал./ План 2021	План 2021	Реализација 2021	Реализација 2020	Реал./ План 2021	План 2021	Реализација 2021	Реализација 2020	Реал./ План 2021
	II.7. Амортиз. на материјални и нематер. средства	67.130.813		67.542.300		67.107.108		67.518.449		67.001.389		67.412.081		67.115.751		67.527.145	
430	Трошоци за амортизација за п-во	66.532.276		66.940.277		66.508.109		66.915.961		66.399.314		66.806.500		66.515.880		66.923.781	
431	Трошоци за амортизација на биол. средства																
432	Трошоци за амортизација за админ.	598.537		602.023		598.999		602.488		602.075		605.582		599.871		603.365	
	II.8. Вредн. усогласување на тековни и нет. с-ва													825.263		836.478	
451	Вредн.усоглас.на материјални средства																
452	Вредн.усоглас.на краткор.побарувања																
455	Вредн.усоглас.на краткор.побарувања													825.263		836.478	
	II.9. Резервирања за трошоци и ризици																
439	Останати долг. резерв. за трош. и ризици																
	II.10. Останати раходи од работењето	407.864		489.023		292.541		420.133		1.461.009		1.653.724		771.905		884.547	
460	Загуба од расход.на матер.средства																
464	Кусоци, кало, растур, расип.и кршење	129.891		186.879		290.392		417.797		186.683		268.587		129.400		186.172	
466	Расход од отпис на побарувања																
468	Казни, пенали, надомест за штети и др.	277.972		302.144		2.149		2.336		1.274.326		1.385.137		642.505		698.375	
469	Останати расходи од работењето																
	IV. ФИНАНСИСКИ РАСХОДИ	88		91		19		20		13		13		39		41	
474	Расходи за камати од работење	88		91		19		20		13		13		39		41	
475	Расходи по основ на курсни разлики																
	Вкупно расходи (II + IV)	109.757.544		109.871.276		116.271.040		116.461.381		124.337.719		124.216.342		116.949.431		116.952.133	
	Вкупно расходи без амортизација (II + IV - II7)	42.626.731		42.328.976		49.163.932		48.942.932		57.336.330		56.804.261		49.833.680		49.424.988	
	ТРОШОЦИ ЗА ПЛАТИ И ПРИДОНЕСИ	32.610.514		32.362.051		34.329.841		34.068.230		33.381.377		33.127.037		33.240.614		32.987.328	
	ПРОСЕЧЕН БРОЈ НА ВРАБОТЕНИ	235		237		235		241		229		236		229		231	

ИЗВЕШТАЈ ЗА ПАРИЧНИТЕ ТЕКОВИ	1	2	3	4	5	6	7	8	9	10	11	12	Вкупно
Нето добивка / загуба по оданочување													
Амортизација на материјални средства													
Вредносно усогласување на тековни средства													
Побарувања од купувачите - прилив	25.560.400	14.968.600	14.270.406	17.860.900	21.650.800	14.960.150	17.560.400	16.090.700	20.519.444	17.130.750	16.556.400	28.125.191	225.254.141
Залихи													
Обврски кон добавувачи - одлив	-28.870.130	-16.024.330	-11.196.010	-19.556.300	-19.740.900	-12.676.357	-21.896.100	-11.684.300	-16.090.700	-15.584.700	-21.110.600	-31.850.000	-226.280.427
АВР													
ПВР													
Парични средства од оперативни активности	-3.309.730	-1.055.730	3.074.396	-1.695.400	1.909.900	2.283.793	-4.335.700	4.406.400	4.428.744	1.546.050	-4.554.200	-3.724.809	-1.026.286
Парични средства од инвестиции													
Парични средства од финансиски активности													
Краткорочни обврски													
Долгорочни обврски													
Капитал													
Исплатена дивиденда													
Нето зголемување/намалув. на паричните текови	-3.309.730	-1.055.730	3.074.396	-1.695.400	1.909.900	2.283.793	-4.335.700	4.406.400	4.428.744	1.546.050	-4.554.200	-3.724.809	-1.026.286
Парични средства на почетокот на периодот	53.223.776	49.914.046	48.858.316	51.932.712	50.237.312	52.147.212	54.431.005	50.095.305	54.501.705	58.930.449	60.476.499	55.922.299	53.223.776
Парични средства на крајот на периодот	49.914.046	48.858.316	51.932.712	50.237.312	52.147.212	54.431.005	50.095.305	54.501.705	58.930.449	60.476.499	55.922.299	52.197.490	52.197.490

ГРАФИЧКИ ПРИКАЗ	јан	фев	мар	апр	мај	јун	јул	авг	сеп	окт	ное	дек
Парични средства на крајот на периодот	49.914.046	48.858.316	51.932.712	50.237.312	52.147.212	54.431.005	50.095.305	54.501.705	58.930.449	60.476.499	55.922.299	52.197.490



Графички приказ на план за паричниот тек за I, II, III и IV квартал 2022 година

ПРЕГЛЕД НА КРЕДИТИ		ИЗНОС на основица	ИЗНОС на камата	Каматна стапка	Износ на месечен ануитет	Вкупно исплатено	Преостанат долг	Преостаната камата	Времетраење (од - до, вк. год.)
КРАТКОРОЧНИ КРЕДИТИ									
1	Кредит 1 Банка А								
2	Кредит 2 Банка А								
3	Кредит 3 Банка Б								
4	Кредит 4 Банка В								
5	Вкупно краткорочни кредити (1 + 2 + 3 + 4)								
ДОЛГОРОЧНИ КРЕДИТИ									
6	Кредит 1 Банка А								
7	Кредит 2 Банка А								
8	Кредит 3 Банка Б								
9	Кредит 4 Банка В								
10	Вкупно долгорочни кредити (6 +7 + 8 + 9)								
11	Вкупно (5 +10)								

* ЈП „СТРЕЖЕВО“ - БИТОЛА НЕ КОРИСТИ КРАТКОРОЧНИ ИЛИ ДОЛГОРОЧНИ КРЕДИТИ

ПРЕГЛЕД НА КВАРТАЛНИ ПОДАТОЦИ	I КВАРТАЛ			II КВАРТАЛ			III КВАРТАЛ			IV КВАРТАЛ			ВКУПНО		
	План 2022	Реали- зација 2022	Промена (%)	План 2022	Реали- зација 2022	Промена (%)	План 2022	Реали- зација 2022	Промена (%)	План 2022	Реали- зација 2022	Промена (%)	План 2022	Реали- зација 2022	Промена (%)
Тековна актива	205.369			193.873			187.377			185.139			185.139		
Тековни обрвски	90.228			89.574			87.194			88.709			88.709		
Вкупно приходи од дејноста	45.436			47.481			61.771			76.736			231.424		
Вкупно приходи	46.004			49.307			61.797			76.766			233.874		
Вкупно расходи од дејноста	109.757			116.271			124.338			116.949			467.316		
Вкупно расходи	109.758			116.271			124.338			116.949			467.316		
Трошоци за плата	32.611			34.330			33.381			33.241			133.562		
Просечен број на вработени	235			235			229			229			232		
Вкупно трошоци за кредити															
Резерви															
Капитал	1.342.911			1.342.911			1.342.911			1.342.911			1.342.911		
Добивка/Загуба	-63.753			-66.964			-62.541			-40.184			-233.442		
Вкупно материјални средства и вложувања во недвижности	1.175.560			1.119.441			1.061.019			1.024.590			1.024.590		
Вкупно нематеријални с-ва	1.125			938			750			563			563		
Долгорочни финансиски средства	9			9			9			9			9		
Вкупно нетековна актива	1.176.694			1.120.387			1.061.778			1.025.162			1.025.162		
Вкупно актива - средства	1.382.063			1.314.260			1.249.155			1.210.301			1.210.301		

* Забелешка: Долу наведените податоци се прикажани без амортизација

Вкупно приходи од дејноста	45.436			47.481			61.771			76.736			231.424		
Вкупно приходи	46.004			49.307			61.797			76.766			233.874		
Вкупно расходи без амортиз.	42.627			49.164			57.336			49.834			198.961		
Трошоци за плата	32.611			34.330			33.381			33.241			133.562		
Просечен број на вработени	235			235			229			229			232		
Вкупно трошоци за кредити															
Резерви															
Капитал	1.342.911			1.342.911			1.342.911			1.342.911			1.342.911		
Добивка/Загуба без амортиз.	3.378			143			4.461			26.932			34.913		